



СОВЕТ ТАРСКОГО МУНИЦИПАЛЬНОГО РАЙОНА ОМСКОЙ ОБЛАСТИ

РЕШЕНИЕ

25 апреля 2025 года

№ 409/86

г. Тара

О внесении изменений в Решение Совета Тарского муниципального района Омской области от 22.12.2014 № 413/80 «Об утверждении Генерального плана Екатерининского сельского поселения Тарского муниципального района Омской области»

В соответствии с Федеральным законом от 06.10.2003 № 131-ФЗ «Об общих принципах организации местного самоуправления в Российской Федерации», руководствуясь Градостроительным кодексом Российской Федерации, Законом Омской области от 09.03.2007 № 874-ОЗ «О регулировании градостроительной деятельности в Омской области», Уставом Тарского муниципального района Омской области, Совет Тарского муниципального района **решил:**

1. Внести в решение Совета Тарского муниципального района Омской области от 22.12.2014 № 413/80 «Об утверждении Генерального плана Екатерининского сельского поселения Тарского муниципального района Омской области» следующие изменения:

– приложение к решению Совета Тарского муниципального района Омской области от 22.12.2014 № 413/80 «Об утверждении Генерального плана Екатерининского сельского поселения Тарского муниципального района Омской области» изложить в новой редакции согласно приложению к настоящему решению.

2. В течение пяти рабочих дней с даты вступления в силу настоящего решения обеспечить направление в Федеральный орган исполнительной власти, уполномоченный на осуществление государственного кадастрового учета, государственной регистрации прав, ведение Единого государственного реестра недвижимости документы, необходимые для внесения сведений соответственно о границах населенных пунктов в Единый государственный реестр недвижимости.

3. Обеспечить размещение настоящего решения в государственной информационной системе обеспечения градостроительной деятельности.

4. Обеспечить доступ к актуализированному Генеральному плану в Федеральной государственной информационной системе территориального планирования не позднее десяти дней со дня утверждения настоящего решения.

5. В двухнедельный срок со дня утверждения направить копию решения в орган, осуществляющий контроль за соблюдением законодательства о градостроительной деятельности – Министерство строительства Омской области.

6. Опубликовать настоящее решение в официальном печатном издании Тарского муниципального района «Официальный бюллетень органов местного самоуправления Тарского муниципального района» и на официальном сайте Тарского муниципального района Омской области в информационно-телекоммуникационной сети «Интернет».

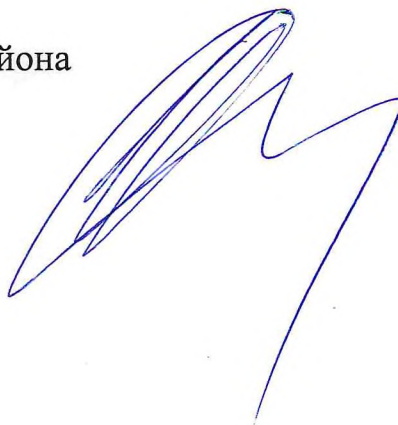
3. Настоящее решение вступает в силу на следующий день после его официального опубликования (обнародования).

Председатель Совета
Тарского муниципального района



Л.Г. Ершов

Глава Тарского муниципального района



Е.Н. Лысаков

Приложение
к Решению Совета Тарского муниципального района
Омской области
от 25.04.2025 № 409/86

Приложение 1

ГЕНЕРАЛЬНЫЙ ПЛАН
Екатерининского сельского поселения Тарского муниципального района Омской области

I. Положение о территориальном планировании

1.1. Сведения о видах, назначении и наименованиях планируемых для размещения объектов местного значения, их основные характеристики, их местоположение (для объектов местного значения, не являющихся линейными объектами, указываются функциональные зоны), а также характеристики зон с особыми условиями использования территорий в случае, если установление таких зон требуется в связи с размещением данных объектов

Но мер объ ект а	Назначение и наименование объекта	Строительство/ Реконструкция	Местоположение объекта (за исключением линейных объектов)	Основные характеристики объекта (параметры)	Характеристики зоны с особыми условиями использования территорий	Срок реализации	Функциональная зона
Объекты в области электро-, тепло-, газо- и водоснабжения населения, водоотведения:							
Водоснабжение							
4	Строительство пожарного гидранта по ул. Пушкина в с. Екатерининское	Строительство	с. Екатерининское, ул. Пушкина	Давлением не более 1 МПа	Санитарно-защитная зона	до 2042	Зона застройки индивидуальными жилыми домами
4	Приобретение и установка локальной станций очистки воды. оборудования для очистки и доочистки воды в с. Екатерининское	Строительство	с. Екатерининское	Мощностью 10 л/с	Санитарно-защитная зона	до 2030	Зона инженерной инфраструктуры
Объекты в области автомобильных дорог местного значения, предназначенные для осуществления дорожной деятельности в отношении автомобильных дорог местного значения в границах населенных пунктов поселения и обеспечения безопасности дорожного движения на них							

Но мер объ ект а	Назначение и наименование объекта	Строительство/ Реконструкция	Местоположение объекта (за исключением линейных объектов)	Основные характеристики объекта (параметры)	Характеристики зоны с особыми условиями использования территорий	Срок реализации	Функциональная зона
5	Местные улицы	Строительство	с. Екатерининское	Протяженность 1,7 км	Не устанавливается	до 2044	Зона транспортной инфраструктуры
5	Устройство парковки	Строительство	с. Екатерининское, ул. Пушкина, 2/2, вблизи ФАП	5 машино-мест	Не устанавливается	2024-2033	Общественно- деловые зоны
5	Устройство парковки	Строительство	с. Екатерининское, ул. Советская, 64, вблизи администрации.	10 машино-мест	Не устанавливается	2024-2033	Общественно- деловые зоны
5	Устройство парковки	Строительство	с. Екатерининское, ул. Комсомольская, 1/1, вблизи школы и детского сада.	10 машино-мест	Не устанавливается	2024-2033	Общественно- деловые зоны
Физическая культура и массовый спорт, образование, здравоохранение, обработка, утилизация, обезвреживание, размещение твердых коммунальных отходов в случае подготовки генерального плана городского округа							
6	Спортивная площадка	Строительство	с. Екатерининское	Размер земельного участка 15 м*25 м	Не устанавливается	до 2042	Зона застройки индивидуальными жилыми домами
Иные области в связи с решением вопросов местного значения							
8	Сквер	Строительство	с. Екатерининское	Размер земельного участка 0,8 га	Не устанавливается	до 2042	Зона озелененных территорий общего пользования (лесопарки, парки, сады, скверы, бульвары, городские леса)

1.2. Параметры функциональных зон, а также сведения о планируемых для размещения в них объектах федерального значения, объектах регионального значения, объектах местного значения, за исключением линейных объектов

Таблица 1.2.1 Параметры функциональных зон, сведения о планируемых для размещения в них объектах федерального, регионального, местного значения

№ п/п	Наименование функциональной зоны	Характер освоения территории	Параметры планируемого развития функциональных зон						Сведения о планируемых объектах федерального, регионального, местного значения (за исключением линейных объектов)
			Максимальная плотность населения на планируемой территории (чел./га)	Показатели численности постоянного населения на планируемой территории (чел.)	Средняя жилищная обеспеченность на планируемой территории (куб.м. / чел.)	Планируемый объем ввода жилья на планируемой территории (тыс. кв.м)*	Общая площадь функциональной зоны (га)	Процент	
1. Жилые зоны. Приоритетный вид использования – жилая застройка с размещением объектов обслуживания проживающего населения, размещаемые с соблюдением требований санитарно-эпидемиологического законодательства.									
1.1	Зона застройки индивидуальными жилыми домами	Существующие и планируемые	11	2295	15,23	-	208,32	0,62	Объекты местного значения сельского поселения. 1. Спортивная площадка, с. Екатерининское, размер земельного участка 15 м*25м. Срок реализации до 2042. Номер объекта – 6 2. Строительство пожарного гидранта по ул. Пушкина в с. Екатерининское, давлением не более 1 Мпа. Срок реализации до 2042. Номер объекта – 4.
2. Общественно-деловые зоны. Приоритетный вид использования – размещение социальных объектов, объектов предпринимательской деятельности, создающие рабочие места в сфере услуг, объектов коммунального обслуживания.									

№ п/п	Наименование функциональной зоны	Характер освоения территории	Параметры планируемого развития функциональных зон						
			Максимальная плотность населения на планируемой территории (чел./га)	Показатели численности постоянного населения на планируемой территории (чел)	Средняя жилищная обеспеченность на планируемой территории (куб.м. / чел)	Планируемый объем ввода жилья на планируемой территории (тыс. кв.м)*	Общая площадь функциональной зоны (га)	Процент	Сведения о планируемых объектах федерального, регионального, местного значения (за исключением линейных объектов)
2.1	Общественно-деловые зоны	Существующие и планируемые	-	-	-	-	19,80	0,06	<p>Объект регионального значения: строительство пожарного поста, с. Екатерининское, на 1 пожарный автомобиль. Срок реализации – 2026. Номер объекта – 2.</p> <p>Объекты местного значения сельского поселения:</p> <p>1. Устройство парковки, с. Екатерининское, ул. Пушкина, 2/2, вблизи ФАП, на 5 машино-мест. Срок реализации 2024-2033. Номер объекта – 5.</p> <p>2. Устройство парковки, с. Екатерининское, ул. Советская, 64, вблизи администрации. На 10 машино-мест. Срок реализации 2024-2033. Номер объекта – 5.</p> <p>3. Устройство парковки, с. Екатерининское, ул. Комсомольская, 1/1, вблизи школы и детского сада. На 10 машино-мест. Срок реализации 2024-2033. Номер объекта – 5.</p>
3. Производственные зоны. Приоритетный вид использования – производственная деятельность с размещением отдельных объектов обслуживания и рекреации, коммунальные объекты, объекты торговли, объекты научной и предпринимательской деятельности с соблюдением требований санитарно-эпидемиологического законодательства.									
3.1	Производственная зона	Существующие	-	-	-	-	87,39	0,26	-
3.2	Коммунально-складская зона	Существующие	-	-	-	-	0,62	0,01	-
4. Зоны инженерной и транспортной инфраструктуры. Зоны инженерной и транспортной инфраструктуры устанавливаются для размещения соответствующих объектов, в том числе линейных, федерального, регионального и местного значения.									

№ п/п	Наименование функциональной зоны	Характер освоения территории	Параметры планируемого развития функциональных зон						Процент	Сведения о планируемых объектах федерального, регионального, местного значения (за исключением линейных объектов)
			Максимальная плотность населения на планируемой территории (чел./га)	Показатели численности постоянного населения на планируемой территории (чел)	Средняя жилищная обеспеченность на планируемой территории (куб.м. / чел)	Планируемый объем ввода жилья на планируемой территории (тыс. кв.м)*	Общая площадь функциональной зоны (га)			
4.1	Зона инженерной инфраструктуры	Существующие	-	-	-	-	9,56	0,03	Объект местного значения муниципального района: строительство водозабора подземных вод, водонапорной башни и очистных сооружений в с. Екатерининское, мощностью 700 тыс. л/сут. Срок реализации до 2042. Номер объекта – 4. Объект местного значения сельского поселения: приобретение и установка локальной станций очистки воды. оборудования для очистки и доочистки воды в с. Екатерининское, мощностью 10 л/с. Срок реализации до 2030. Номер объекта - 4.	
4.2	Зона транспортной инфраструктуры	Существующие и планируемые	-	-	-	-	38,81	0,11	-	
5. Зоны сельскохозяйственного использования. Зоны сельскохозяйственного использования предназначены для ведения сельскохозяйственной деятельности. В пределах данных зон допустимо размещение объектов личного подсобного хозяйства, отдельных производственных объектов, преимущественно предприятий, ведущих переработку сельхозпродукции, обслуживание сельхозтехники, объектов торговли, объектов инженерной инфраструктуры.										
5.1	Зоны сельскохозяйственного использования	Существующие и планируемые	-	-	-	-	55,31	0,16	-	
5.2	Зона сельскохозяйственных угодий	Существующие	-	-	-	-	3831,38	11,36	-	
6. Зоны рекреации. Приоритетный вид использования – обеспечение различных видов отдыха населения.										
6.1	Зоны озелененных территорий общего пользования (лесопарки, парки, сады, скверы, бульвары, городские леса)	Существующие	-	-	-	-	1,62	0,01	Объект местного значения сельского поселения: Сквер в с. Екатерининское, площадь земельного участка 0,8 га. Срок реализации до 2042. Номер объекта - 8	

№ п/п	Наименование функциональной зоны	Характер освоения территории	Параметры планируемого развития функциональных зон						Сведения о планируемых объектах федерального, регионального, местного значения (за исключением линейных объектов)
			Максимальная плотность населения на планируемой территории (чел./га)	Показатели численности постоянного населения на планируемой территории (чел)	Средняя жилищная обеспеченность на планируемой территории (куб.м. / чел)	Планируемый объем ввода жилья на планируемой территории (тыс. кв.м)*	Общая площадь функциональной зоны (га)	Процент	
6.3	Зона лесов	Существующие	-	-	-	-	29428,21	87,27	-
7. Зоны специального назначения. В состав зон включаются объекты (кладбища, скотомогильники, объекты захоронения твердых коммунальных отходов), требующие специального выделения территории и недопустимых к размещению в других функциональных зонах.									
7.1	Зона кладбищ	Существующие	-	-	-	-	9,76	0,03	-
7.2	Зона озелененных территорий специального назначения	Существующие и планируемые	-	-	-	-	28,42	0,08	-

Линейный объект местного значения сельского поселения:

- местные улицы в с. Екатерининское. Протяженностью 1,7 км. Номер объекта - 5

Линейные объекты местного значения муниципального района:

- подъезд к д. Новоекатериновка. Протяженность - 0,3 км Номер объекта - 5

Линейные объекты регионального значения:

- строительство автомобильной дороги Тобольск – Тара – Томск, участок Самсоново – Екатерининское (км 12 – км 23). Протяженность - 12,3 км. Номер объекта – 1.

- реконструкция автомобильной дороги Тобольск – Тара – Томск, участок Тара – Седельниково – Ельничное в Тарском, Седельниковском муниципальных районах Омской области. Протяженность - 25,7 км. Номер объекта – 1.

- реконструкция автомобильной дороги Тобольск – Тара – Томск, участок Тара – Седельниково – Междуречье в Тарском муниципальном районе Омской области. Протяженность - 8,3 км. Номер объекта – 1.

- газопровод распределительный высокого давления. Протяженность – 15,4 км. Номер объекта – 3.

- газопровод-отвод и ГРС «Седельниково» (строительство). Протяженность - 25,7 км. Номер объекта – 3.

Таблица 1.2.2. Характеристика зон с особыми условиями использования территории в случае, если установление таких зон требуется в связи с размещением планируемых линейных объектов регионального, федерального или местного значения, в том числе сооружений на них

Номер объекта	Назначение и наименование объекта	Местоположение	Значение объекта	Тип ЗОУИТ	Характеристики ЗОУИТ
1	Строительство автомобильной дороги Тобольск – Тара – Томск, участок Самсоново – Екатеринбургское (км 12 – км 23)	Екатерининское сельское поселение	Объект регионального значения	Придорожные полосы автомобильных дорог	ФЗ от 08.11.2007 № 257-ФЗ
1	Реконструкция автомобильной дороги Тобольск – Тара – Томск, участок Тара – Седельниково – Ельничное в Тарском, Седельниковском муниципальных районах Омской области	Екатерининское сельское поселение	Объект регионального значения	Придорожные полосы автомобильных дорог	ФЗ от 08.11.2007 № 257-ФЗ
1	Реконструкция автомобильной дороги Тобольск – Тара – Томск, участок Тара – Седельниково – Междуречье в Тарском муниципальном районе Омской области	Екатерининское сельское поселение	Объект регионального значения	Придорожные полосы автомобильных дорог	ФЗ от 08.11.2007 № 257-ФЗ
3	Газопровод распределительный высокого давления	Екатерининское сельское поселение	Объект регионального значения	Охранная зона трубопроводов	Постановление Правительства РФ от 20.11.2000 № 878
3	Газопровод-отвод и ГРС «Седельниково» (строительство)	Екатерининское сельское поселение	Объект регионального значения	Охранная зона трубопроводов	Постановление Правительства РФ от 20.11.2000 № 878
5	Подъезд к д. Новоекатериновка	Екатерининское сельское поселение	Объект местного значения муниципального района	Придорожные полосы автомобильных дорог	ФЗ от 08.11.2007 № 257-ФЗ

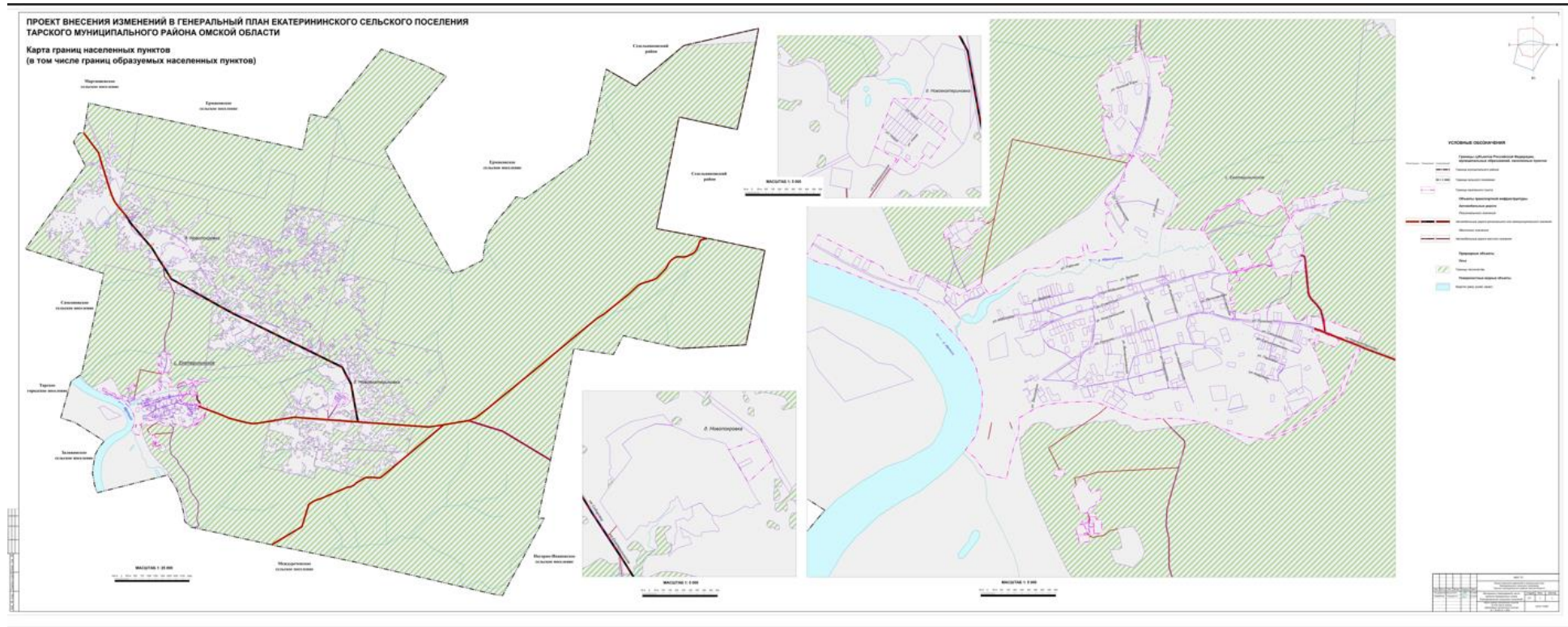
II. Перечень карт утверждаемой части Генерального плана Екатерининского сельского поселения Тарского муниципального района Омской области

В перечень карт планируемого размещения объектов местного значения Екатерининского сельского поселения Тарского муниципального района Омской области входят:

- 1) карта планируемого размещения объектов местного значения поселения (Приложение 2);
- 2) карта границ населенных пунктов входящих в состав поселения (Приложение 3);
- 3) карта функциональных зон поселения (Приложение 4).

Приложение № 3
к Генеральному плану Екатерининского сельского поселения
Тарского муниципального района Омской области

Карта границ населенных пунктов



Приложение № 4
к Генеральному плану Екатерининского сельского поселения
Тарского муниципального района Омской области

Карта функциональных зон

